

Verwalten

CityLine – die Schaltzentrale, die mit Ihren Anforderungen wächst.

Die browserbasierte Management-Software überzeugt durch eine einfache Bedienung, höchste Sicherheitsstandards und bietet wertvolle Unterstützung für Ihr Parkraum-Management. CityLine ist plattformübergreifend über Tablet, Notebook oder Smartphone bedienbar.



Die Betriebsbereitschaft der im Feld befindlichen Endgeräte wird in Echtzeit überwacht und auf dem übersichtlichen Arbeitsplatz visualisiert. Jede Warnung oder Störmeldung ist sofort sichtbar und wird bei Bedarf an einen Servicemitarbeiter weitergeleitet.

Tool für Ihre Prozessoptimierung

Mit CityLine lassen sich Prozesse wie Serviceeinsätze und Leerungsrouten analysieren, bewerten und optimieren. CityLine liefert zudem wertvolle Kennzahlen für Ihre Tarifgestaltung und -optimierung.

Ihre Vorteile

- ✓ **Kontrollzentrum für Park- und Servicebetrieb**
- ✓ **Konfiguration von Einstellungen**
- ✓ **Statistiken und Indikatoren zur Prozessoptimierung**
- ✓ **Echtzeit-Überwachung der Endgeräte**
- ✓ **Höchster Sicherheitsstandard**
- ✓ **SaaS-Lösung (Software as a Service)**

Basisfunktionen:

- ✓ **Konfiguration:** Einstellen und Ändern der Parameter und Tarife
- ✓ **Statistiken und Kennzahlen:** Parkeinnahmen, Parkdauer, Transaktionen, Exportfunktion
- ✓ **Echtzeit-Status-Anzeige:** Live-Überwachung der Endgeräte
- ✓ **Installation:** Keine Installation erforderlich

Verwalten

CityLine Module – zeitgemäße Bezahl- und Überwachungsfunktionen flexibel ergänzen.



Kostenloses Parken für Parkraumnutzer

Kostenloses Parken für Anwohner und autorisierte Parkraumnutzer: Die Identifikation erfolgt jeweils über das Kennzeichen. Die kostenfreie Parkdauer wird in mehreren Intervallen pro Tag definiert und erlaubt das kostenfreie Parken in diesen Zeiträumen.

Bei Überschreiten der kostenlosen Parkdauer kann der Parkraumnutzer, zum Beispiel in Kombination mit dem optional verfügbaren Service „Kennzeichenbetrieb“, die zusätzlich anfallenden Parkgebühren bezahlen.



Zeitgenaues Parken

Erst mit Beendigung der Parkzeit werden die Parkgebühren anhand der tatsächlichen Parkdauer ermittelt. Die Aufzeichnung der Parkdauer startet mit dem Check-in und endet exakt zu dem Zeitpunkt, wenn der Parkraumnutzer wieder mit seiner Identifikationskarte auscheckt. Erst dann wird die zeitgenaue Parkgebühr berechnet und vom Konto des Fahrers sicher abgebucht.



Variabler Rabatt

Ermäßigte Parkgebühren für Anwohner und autorisierte Parkraumnutzer. Wiederkehrende Kunden und registrierte Parkraumnutzer identifizieren sich, zum Beispiel über eine ID-Karte, und profitieren von einem maßgeschneiderten Rabatt.



Strafzettel-Service

Ermöglicht die Bezahlung von Bußgeldern für Parkverstöße direkt am Parkautomat. Der Fahrer gibt das Aktenzeichen am Parkautomat ein und bezahlt direkt den Bußgeldbetrag. Das Aktenzeichen des Bußgeldbescheides wird entweder von CityLine oder von dem Dienst eines Drittanbieters generiert. Die Gebühren für Parkverstöße lassen sich bequem im Backoffice festlegen und jederzeit aktualisieren.



Digitale Quittung

Quittung über entrichtete Parkgebühren online abrufen und als PDF-Datei abspeichern.

Dieser Service ermöglicht Parkraumnutzern online auf Quittungen zuzugreifen. Mit der Eingabe der Kartenummer und des Kfz-Kennzeichens wird eine Übersicht aller relevanten Parkaktivitäten angezeigt. Der Parkraumnutzer kann den Quittungsbeleg als PDF-Datei herunterladen.



Stellplatzbetrieb

Übertragung der Parkplatzbelegung in Echtzeit vom Parkautomat in das Backoffice.

Der Parkraumnutzer gibt mit der Zahlung seine Stellplatznummer an. Anhand dieser kann die Parkdauer und ggf. die Überschreitung der Parkdauer kontrolliert werden.



Kennzeichenbetrieb

Übertragung des Kennzeichens in Echtzeit vom Parkautomat in das Backoffice.

Der Parkraumnutzer gibt bei der Zahlung das Kfz-Kennzeichen als Identifikationsmittel ein. Über das Kennzeichen kann die Parkdauer und ggf. die Überschreitung der Parkdauer kontrolliert werden.



Verwalten

Eines für alles – offene Plattform zur Anbindung von Drittsystemen

Der Markt rund um Parking Services ist stark regional geprägt und entwickelt sich dynamischer denn je. Gut, dass es ein System gibt, das ganz flexibel mit Innovationen und Nutzergewohnheiten wächst und alle Daten an einem Ort bündelt. Das System heißt CityLine und der Schlüssel ist die standardisierte Schnittstelle (API).



Standardisierte Schnittstelle (API) für Drittanbieter-Systeme

Mit CityLine haben wir eine offene Plattform geschaffen, die sämtliche Drittanbieter-Systeme – vom Parkautomat, über die Payment App, den Kennzeichendienst bis hin zu Kamera- und Sensorsystemen – integriert. Der Schlüssel ist die standardisierte Schnittstelle, basierend auf modernster Cloud-Technologie und entwickelt auf höchstem Sicherheitsstandard.

Dank dieser Schnittstelle lassen sich europaweit unzählige lokale Systeme und Lösungen integrieren. Die Übersicht vermittelt einen Eindruck. Unterteilen lässt sich diese Vielfalt an Systemen grundsätzlich in drei Funktionsbereiche:

Automaten, Ladeautomaten & Payment Apps

Herstellerunabhängiges Zusammenführen von Park- bzw. Ladeautomaten und Payment Apps innerhalb eines Systems.

Kennzeichendienste

Sie wählen die bevorzugte Lösung, wir integrieren den Zahlungsvorgang in Ihr Management-System CityLine.

Kennzeichenerkennung

Integration von Kamera- und Schrankensystemen in Kombination mit Payment-Lösungen kontaktlos, per App oder am Automaten.

Zentrale Verwaltung über CityLine

Auf der Verwaltungsebene werden alle Daten gebündelt. Sie erhalten einen einfachen Überblick über diverse Zahlungswege – unabhängig des Automaten, der Payment App, der mobilen Zahlungsmöglichkeit oder des Herstellers des Peripheriegeräts.

Alle Transaktionen werden integriert und stehen über die Management Software CityLine für übergreifende Analysen und Ihr Berichtswesen zur Verfügung.

Enforcement-Partner

Aggregierte Datenstämme wiederum ermöglichen die zentrale Verwaltung der Parkkontrolle (Enforcement). Die Geräte und Systeme Ihrer Enforcement-Partner lassen sich über die standardisierte Schnittstelle integrieren.

Verwalten

Parking Operations Modul (POM) – eine effiziente Instandhaltung beginnt auf der Verwaltungsebene.

POM aggregiert die Daten aller Parkautomaten Ihres Systems – herstellerunabhängig und übersichtlich in der CityLine-Oberfläche. Mit POM dürfen Sie sich auf Erleichterungen und Effizienzsteigerungen beim Betreiben Ihrer Parkautomaten einstellen!



Verwalten Sie Parkautomaten unterschiedlicher Hersteller in Ihrem System?

Dann ist POM genau die richtige Lösung. Mit diesem Modul lässt sich die Überwachung und Verwaltung aller Ihrer Parkautomaten an zentraler Stelle vornehmen.

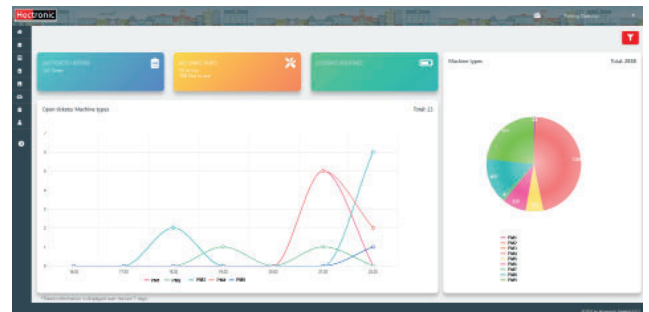
POM bündelt die Daten Ihrer Automaten und visualisiert diese auf einem übersichtlichen Dashboard, integriert in die Management-Software CityLine. Im Ergebnis erleichtert das Ihre Arbeit und deckt im direkten Vergleich Optimierungspotentiale Ihrer im Feld befindlichen Systeme auf.

Sie als Anwender profitieren zudem von vielen praktischen Funktionen, wie dem Ticketsystem für Aufgaben, Instandhaltungs-Alerts und Historie über Parkvorgänge und Automaten.

POM ist eine webbasierte Cloud-Lösung, die als separates Modul in CityLine integriert wird und als benutzerfreundliche Web-Oberfläche bereitgestellt wird.

Ihr Servicetechniker sind über CityLine Mobile App angebunden und können Tätigkeiten und Fehler vor Ort beheben und Meldungen deaktivieren.

Das übersichtliche Dashboard



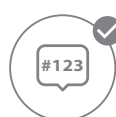
Funktionen des Parking Operations Moduls (POM)



Monitoring der Automaten



Parkautomaten aller Hersteller



Ticketsystem für Aufgaben



Historie aller Parkvorgänge



Daten visualisieren und auswerten



Wartung und Reinigung



Leerungen und Geldtransport



Automaten Historie